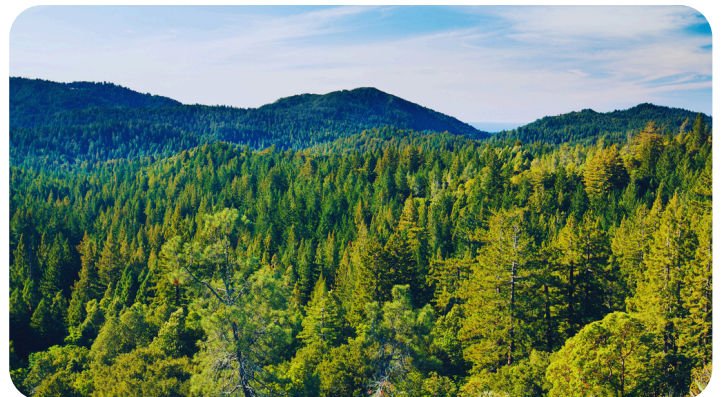
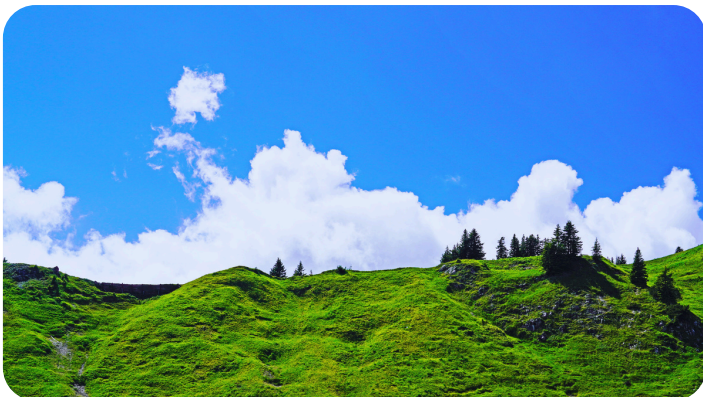


# **OBA Reisen**

## **2025**



# Willkommen bei den OBA Reisen 2025



Liebe Leserin, lieber Leser!

Jetzt im Herbst ist es draußen kalt und dunkel. Träumen Sie mit dem neuen OBA-Reiseheft vom Frühling und Sommer! Und kommen Sie mit uns auf Reisen! Sie können die Reisen auch im Internet anschauen. Und Sie können sich direkt anmelden. <https://www.lebenshilfe-muenchen.de/freizeit-bildung/reiseangebote/> Reisen kostet Geld. Sie haben nicht genug Geld für Ihre Traumreise? Sprechen Sie mit uns! Wir finden eine Lösung!

Wollen Sie noch mehr über unsere Reisen wissen? Dann kommen Sie zum Infoabend! Die Einladung ist am Ende vom Heft.

Jetzt wünschen wir Ihnen viel Spaß beim Blättern und Träumen!

Sie würden gerne alleine oder mit einem Freund oder einer Freundin verreisen? Sie wissen schon, wo Sie hinfahren wollen? Aber Sie brauchen eine Begleitung für die Reise?

Dafür gibt es die Rückenwindreisen.

Die heißen so, weil Rückenwind das Reisen leichter macht.

Melden Sie sich bei uns!

Wir helfen Ihnen, Ihre Traumreise zu machen.



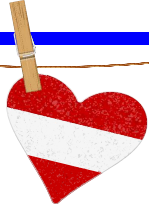
## Neben den Reisen sehen Sie manchmal diese Zeichen:



Das heißt: hier können auch Leute mitfahren, die einen Rollator haben



Das heißt: hier können auch Leute mitfahren, die einen Rollstuhl haben



# Tirol

26. April bis 4. Mai  
8 Nächte

Wir fahren nach Tirol. Das liegt in Österreich.  
Der Ort heißt: Alpbach. Dort wohnen wir in einer Ferien·wohnung.

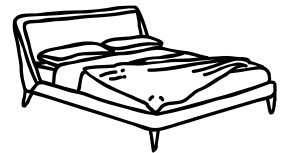
In Alpbach können wir spazieren gehen.  
Wir machen einen Ausflug nach Innsbruck und schauen uns die Stadt an.  
Dort können wir ein Eis essen gehen.  
Wir können auch an einen See fahren und dort eine Schiff·fahrt machen.

Wenn es regnet, gehen wir ins Hallen·bad.  
In der Ferien·wohnung können wir spielen, basteln und malen.  
In der Reise·gruppe sind mit Begleitern 12 Leute.

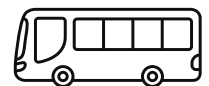
Leitung:



Gina Wimmer



Doppel·zimmer



Bus



[www.tirol.at/reisefuehrer/  
barrierefrei/wildbachhof](http://www.tirol.at/reisefuehrer/barrierefrei/wildbachhof)

**Sachkosten** 680 €

**Betreuungskosten** (Selbstzahler) 445 €  
oder Abrechnung mit Pflegekasse. Siehe Hinweise!

**Reiserücktrittskostenversicherung** 34,30 €  
nicht nötig, wenn Sie bereits eine eigene haben



# Sonne und Meer in Istrien

22. Mai bis 31. Mai  
9 Nächte

Diese Fahrt geht in den sonnigen Süden von Istrien. Istrien ist eine Gegend in Kroatien. Unser Ferienhaus ist im Ort Premantura. Das ist 10 Kilometer von der Stadt Pula weg. Bis zum Strand am Meer sind es etwa 700 Meter.

Zur Entspannung gibt es eine Sauna, ein Sprudelbad und eine Terrasse.

Von den Sonnenliegen sehen wir das Meer.

Wir können im Pool vor dem Haus baden. Wir haben einen Billardtisch und einen Kickerkasten.

Wir können Städte wie Pula oder Medulin besuchen. Wir fahren vielleicht mit dem Schiff auf dem Meer.

In der Nähe von unserem Haus ist der Naturpark Kamenjak. In dem Naturpark gibt es Strände mit Steinen und Felsen.

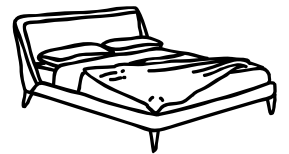
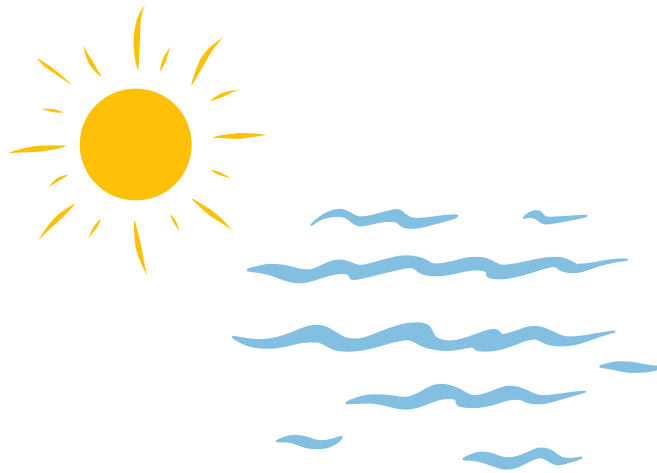
Morgens machen wir uns ein leckeres Frühstück, abends kochen wir gemeinsam oder grillen in unserem Garten.

In der Reisegruppe sind mit Begleitern 12 Leute.

Leitung:



Ralf Wilke



Doppelzimmer



Bus



**Sachkosten** **730 €**

**Betreuungskosten** (Selbstzahler) **455 €**  
oder **Abrechnung mit Pflegekasse**. Siehe Hinweise!

**Reiserücktrittskostenversicherung** **34,30 €**

nicht nötig, wenn Sie bereits eine eigene haben

[www.villa-undina.com/  
#:~:text=Villa%20Undina%  
20Premantura%20are%20e  
quipped%20with](http://www.villa-undina.com/#:~:text=Villa%20Undina%20Premantura%20are%20equipped%20with)



# Wandern im Schwarz'wald



9. Juni bis 19. Juni  
10 Nächte



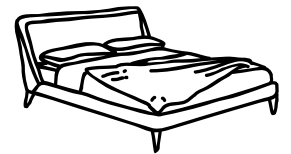
Wir fahren mit dem Bus in den Schwarz'wald.  
Der ist im Süd'westen von Deutschland.  
Dort gibt es viel Natur. Wir gehen wandern und sind viel an der frischen Luft.  
Wir besuchen schöne Städte.  
Wir wohnen in einem großen Haus.  
Das Haus heißt Hengst'hof. Obwohl es keine Pferde gibt.  
Auf dem Hengst'hof gibt es viel zu erleben. Im Haus ist ein Schwimm'bad.  
Es gibt tolles Essen und einen Disko'abend.  
Und wir können die Katzen streicheln.  
In der Reise'gruppe sind wir mit Begleitern 9 Leute.



Leitung:



Christiane Lehner



Doppel'zimmer

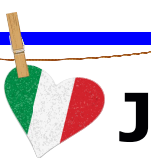


Bus

<b>Sachkosten</b>	<b>1180 €</b>
<b>Betreuungskosten</b> (Selbstzahler) <u>oder</u> <b>Abrechnung mit Pflegekasse.</b> Siehe Hinweise!	<b>635 €</b>
<b>Reiserücktrittskostenversicherung</b> nicht nötig, wenn Sie bereits eine eigene haben	<b>34,30 €</b>



[www.hengsthof.de/](http://www.hengsthof.de/)



# Jugend·reise in den Pfingst·ferien

7. Juni bis 14. Juni  
7 Nächte

Auf geht es mit dem Bus nach Italien!

Wir fahren auf den großen Campingplatz: Bella Italia – Gardasee. Dort werden wir in „Mobile Homes“ übernachten. Das sind kleine Wohnungen mit Küche, Schlaf·zimmern und Bad. Auf unserer Terrasse können wir früh·stücken und auf den See schauen.

Wir können im See baden oder am Strand entspannen. Es gibt riesige Wasser·parks mit Wellen·bad und Volleyball·plätze. Und wir können im Strand·club feiern.

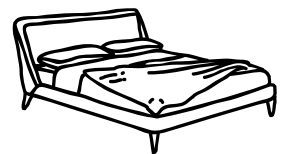
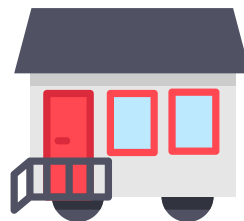
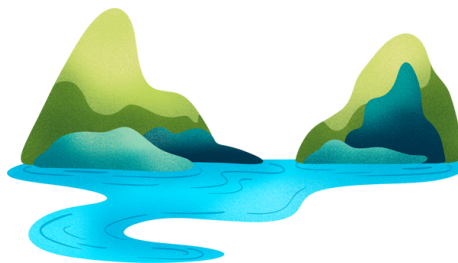
Wenn wir genug vom Camping·platz haben, wartet die wunderschöne Stadt Verona auf uns. Wir werden auf jeden Fall viel erleben!

In der Reise·gruppe sind mit Begleitern 9 Leute.

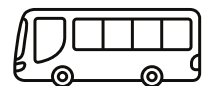
Leitung:



Antonia Egle



Doppel·zimmer



Bus



**Sachkosten**

**755 €**

**Betreuungskosten** (Selbstzahler)

**490 €**

oder Abrechnung mit Pflegekasse. Siehe Hinweise!

**Reiserücktrittskostenversicherung**

**34,30 €**

nicht nötig, wenn Sie bereits eine eigene haben

[www.camping-bellaitalia.it](http://www.camping-bellaitalia.it)



# Sommer an der Ost·see

3. Juli bis 13. Juli  
10 Nächte

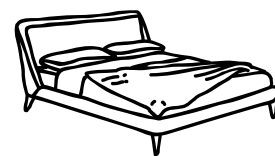
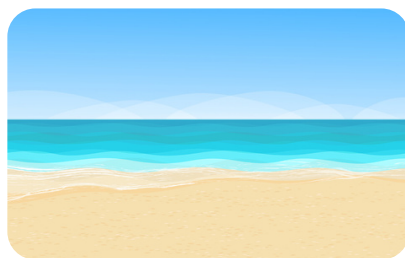
Wir fahren auf die Insel Usedom. Das ist eine Insel in der Ost·see. Die Ost·see ist kein See. Die Ost·see ist ein Meer. Dort wohnen wir in einem großen Haus. Das Haus heißt: Villa Vogelbusch. Es ist etwa 1 Kilometer vom Strand weg. Wir können schöne Strand·spaziergänge machen. Wenn es warm ist, können wir baden oder Eis essen. Im Haus gibt es eine Sauna und einen Kamin·ofen. Abends kochen wir zusammen oder suchen uns eine gute Wirtschaft zum Essen. Vor dem Haus können wir grillen. Vielleicht machen wir auch eine Schiff·fahrt. Mit dem Zug können wir zu verschiedenen Orten an der Ost·see fahren. Vielleicht fahren wir auch nach Polen. In der Reise·gruppe sind mit Begleitern 6 Leute.



Leitung:



Ralf Wilke



Doppel·zimmer



Bus



<b>Sachkosten</b>	<b>1000 €</b>
<b>Betreuungskosten</b> (Selbstzahler) <u>oder</u> <b>Abrechnung mit Pflegekasse.</b> Siehe Hinweise!	<b>675 €</b>
<b>Reiserücktrittskostenversicherung</b> nicht nötig, wenn Sie bereits eine eigene haben	<b>34,30 €</b>

Villa Vogelbusch -  
Traumdomizil Usedom  
([www.traumdomizil-usedom.de](http://www.traumdomizil-usedom.de))



# Rad-tour am Inn

## im August

Wir wollen mit dem Fahr-rad ein paar Tage am Inn entlang fahren. Der Inn ist ein Fluß.

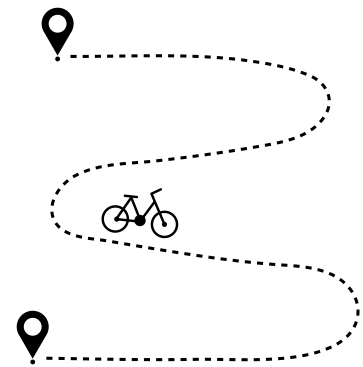
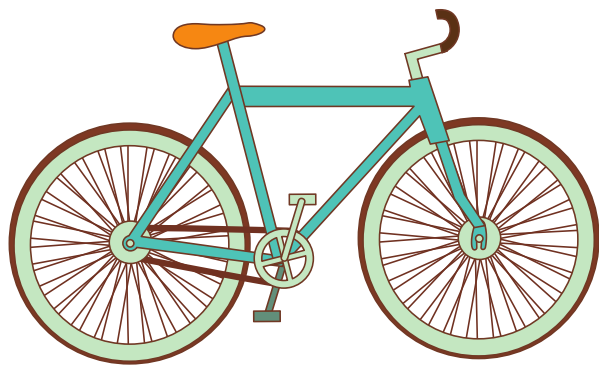
Wir planen die Tour gemeinsam bei einem Treffen im April.

Weil wir die Planung gemeinsam machen, wissen wir noch nicht wo die Reise hin geht.

Und wie-viel sie genau kostet.

Wir fahren jeden Tag ungefähr 50 Kilo-meter.

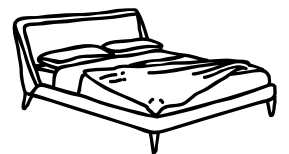
Magst Du mit-planen und mit-radeln?



Leitung:



Eva Thalhammer



Doppel-zimmer



Fahr-rad

**Sachkosten** ?? €

**Betreuungskosten** (Selbstzahler) ?? €

oder **Abrechnung mit Pflegekasse.** Siehe Hinweise!

**Reiserücktrittskostenversicherung** ?? €

nicht nötig, wenn Sie bereits eine eigene haben





# Erholung im Bayrischen Wald

9. August bis 16. August  
7 Nächte

Wir wohnen in drei schönen Ferienhäusern im Ferienhof Hagbürgerl.  
Um die Häuser herum sind Wiesen und Wälder.  
Es ist ruhig und gemütlich. In der Nähe gibt es ein Schwimmbad und einen Bade-see.

Wir können Tretboot fahren, Spazieren gehen oder Mini-golf spielen.

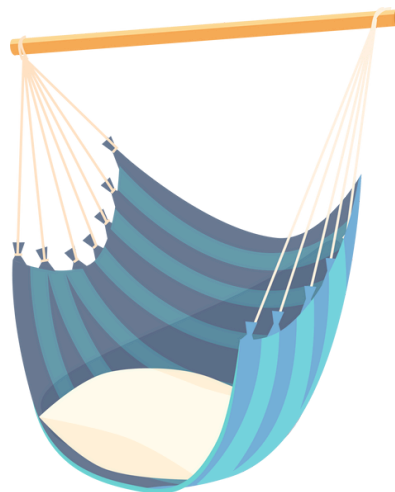
Wir können auch spielen. Und wir malen oder basteln zusammen.

Wir genießen die Ruhe und kochen leckeres Essen.

Wir machen auch etwas ganz Besonderes: einen Ausflug nach Tschechien.

Wir besuchen die schöne Stadt Pilsen. Dort gibt es viel zu sehen.

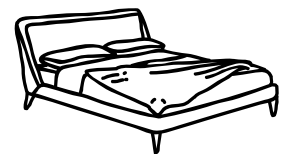
In der Reisegruppe sind wir mit Begleitern 12 Personen.



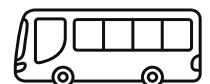
Leitung:



Sarah Mauch



Doppelzimmer



Bus

**Sachkosten**

**540 €**

**Betreuungskosten** (Selbstzahler)

**345 €**

oder Abrechnung mit Pflegekasse. Siehe Hinweise!

**Reiserücktrittskostenversicherung**

**27,10 €**

nicht nötig, wenn Sie bereits eine eigene haben



www.ferienpark-  
hagbuegerl.de



# Ferien auf dem Reiterhof

30. August bis 5. September  
6 Nächte

Wir fahren gemeinsam auf den Reiterhof.

Dort gibt es viele Pferde und Ponys.

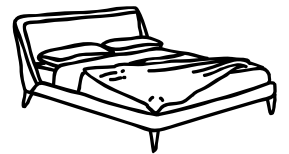
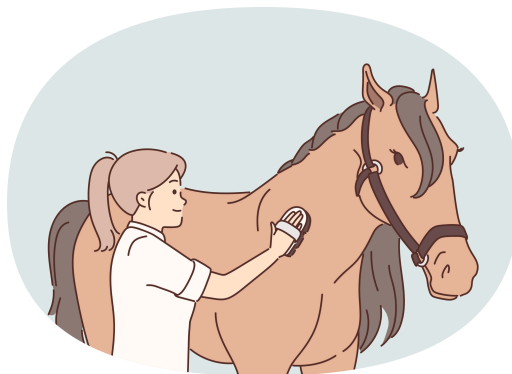
Nach dem Frühstück und nach dem Mittagessen können wir reiten. Wir dürfen die Pferde putzen und streicheln. Wir reiten in der Reithalle und in dem Wald.

Nach dem Reiten machen wir einen Stadtbummel und essen ein Eis.

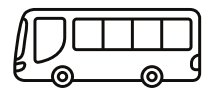
Wir können zum Baden fahren und uns entspannen. Auf dem Reiterhof gibt es auch Katzen und Hunde. Wir spielen Tischtennis und hüpfen auf einem großen Trampolin. Wir basteln. Am Abend sitzen wir am Lagerfeuer oder spielen Spiele.



Leitung:



Einzelzimmer und  
Doppelzimmer



Bus

**Sachkosten**

**735 €**

**Betreuungskosten** (Selbstzahler)

**405 €**

oder **Abrechnung mit Pflegekasse**. Siehe Hinweise!

**Reiserücktrittskostenversicherung**

**34,30 €**

nicht nötig, wenn Sie bereits eine eigene haben



[www.haertsfeldhof.de](http://www.haertsfeldhof.de)



# Wandern im Bayrischen Wald

30. August bis 9. September  
10 Nächte



Wir fahren mit dem Bus in den Bayrischen Wald.

Wir wohnen in einem sehr schönen und großen Ferien·haus.

Dort gibt es viel Natur. Wir gehen wandern und schauen uns die Gegend an.

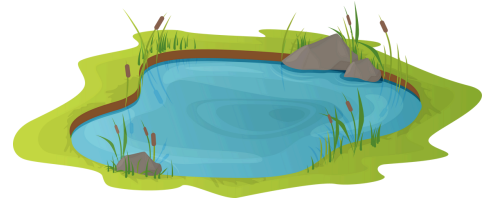
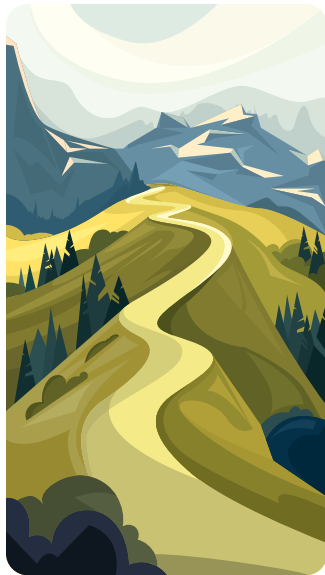
In der Nähe gibt es einen Bade·see.

Im Garten können wir uns entspannen.

Wir kochen gemeinsam.

Die Reise ist für junge Erwachsene. Und alle, die sich gerne bewegen.

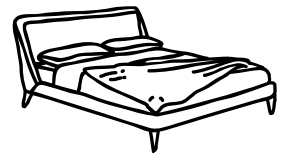
In der Reise·gruppe sind wir mit Begleitern 9 Leute.



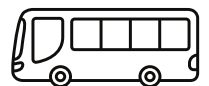
Leiterin:



Christiane Lehner



Doppel·zimmer  
Einzel·zimmer



Bus

**Sachkosten**

**855 €**

**Betreuungskosten** (Selbstzahler)

**500 €**

oder **Abrechnung mit Pflegekasse.** Siehe Hinweise!

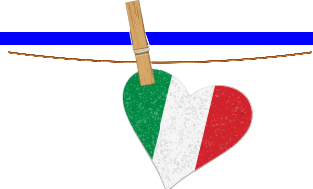
**Reiserücktrittskostenversicherung**

**34,30 €**

nicht nötig, wenn Sie bereits eine eigene haben



[www.ferienhaus-gierl.de](http://www.ferienhaus-gierl.de)



# Sommer in den Bergen

3. September bis 7. September  
4 Nächte



Wir fahren nach Südtirol auf den Petrunderhof.

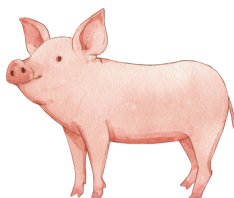
Der Hof ist mitten in den Bergen.

Dort können wir viel entdecken und erleben.

Wir können entspannen, spazieren gehen und Lagerfeuer machen.

Hier leben viele Tiere : Kühe, Schweine, Hasen, Katzen, Hühner und natürlich die nette Hofhündin Kiara.

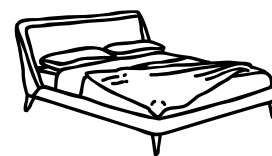
In der Reisegruppe sind mit Begleitern 9 Leute.



Leitung:



Nils Fritsch



Doppelzimmer  
Einzelzimmer



Bus

**Sachkosten**

**530 €**

**Betreuungskosten** (Selbstzahler)

**270 €**

oder **Abrechnung mit Pflegekasse.** Siehe Hinweise!

**Reiserücktrittskostenversicherung**

**27,10 €**

nicht nötig, wenn Sie bereits eine eigene haben



[www.petrunderhof.com](http://www.petrunderhof.com)





# Entspannen in Kroatien

15. September bis 25. September  
10 Nächte

Wir fahren nach Kroatien. Wir wohnen in einem großen Haus mit einem Schwimmbecken.

In der Nähe gibt es eine schöne Stadt.

Dort kann man sich die Altstadt anschauen, Eis essen oder eine Schifffahrt machen.

Eine Tropfsteinhöhle, einen Tierpark und einen Freizeitpark gibt es dort auch. Zum Entspannen können wir an den Strand fahren und schwimmen.

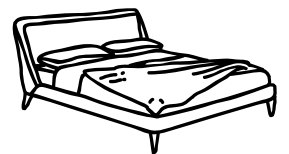
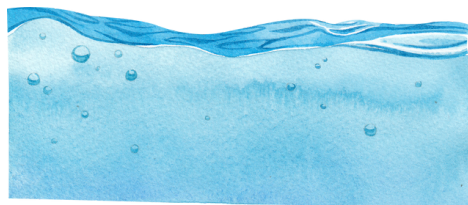
In der Reisegruppe sind wir mit Begleitern 12 Personen.



Leitung:



Mira Reppold



Einzelzimmer  
Doppelzimmer



Bus

**Sachkosten**

**825 €**

**Betreuungskosten** (Selbstzahler)

**485 €**

oder **Abrechnung mit Pflegekasse**. Siehe Hinweise!

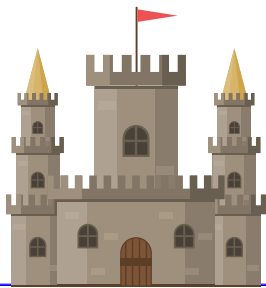
**Reiserücktrittskostenversicherung**

**34,3 €**

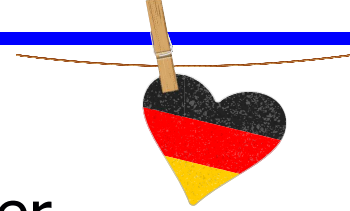
nicht nötig, wenn Sie bereits eine eigene haben



[www.urlaub-barrierefrei.info/rollstuhl-urlaub/%E2%AD%90-gruppenferienhaus-villa-in-zentralistrien-%E2%AD%90](http://www.urlaub-barrierefrei.info/rollstuhl-urlaub/%E2%AD%90-gruppenferienhaus-villa-in-zentralistrien-%E2%AD%90)



# Urlaub am Rhein



19. September bis 27. September  
8 Nächte

Wir fahren nach Bacherach. Das ist eine kleine, schöne Stadt am Rhein.

Dort wohnen wir in einer Burg.

Sie heißt Stahleck und ist sehr alt.

Die Burg ist jetzt eine Jugendherberge. Sie liegt auf einem Berg.

Dort müssen wir hochlaufen. Ihr solltet gut zu Fuß sein.

Wir haben dort einen sehr schönen Ausblick auf den Rhein.

Wir übernachten 8 Nächte auf der Burg und bekommen dort Frühstück und Abendessen.

Dusche und WC sind nicht im Zimmer, sondern auf dem Gang.

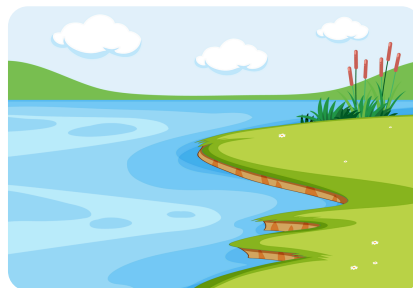
Wir machen auch einige Ausflüge. Es gibt dort viele nette Städte.

Zum Beispiel: Bingen, Bad Ems, St. Goar und Koblenz. Die werden wir besuchen.

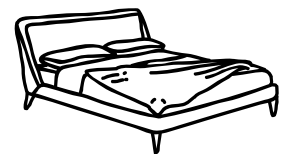
Wenn ihr wollt, bleiben wir auf der Burg und gehen gemütlich durch das nette Städtchen Bacherach.

In der Reise-gruppe sind wir mit Begleitern 12 Personen.

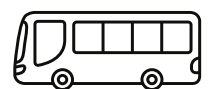
Leitung:



Corinna Lidl & Marina Fritsch



Doppelzimmer



Bus

**Sachkosten**

**745€**

**Betreuungskosten** (Selbstzahler)

**450 €**

oder Abrechnung mit Pflegekasse. Siehe Hinweise!

**Reiserücktrittskostenversicherung**

**34,3 €**

nicht nötig, wenn Sie bereits eine eigene haben



[www.diejugendherbergen.de/jugendherbergen/bacharach](http://www.diejugendherbergen.de/jugendherbergen/bacharach)



# Städte·reise nach Erfurt

1. Oktober bis 4. Oktober  
3 Nächte

Wir fahren nach Erfurt.

Erfurt ist die Landes·haupt·stadt von Thüringen.

Wir wollen gemeinsam die Stadt erkunden.

Hier gibt es viele nette Gassen und Plätze mit schönen alten Häusern.

Besonders schön sind die Krämer·brücke und der Dom·bezirk.

Wir besuchen den Ega·park und den Zoo·park.

Wir übernachten im Hotel Wilna.

Dort haben wir Zwei·bett·zimmer mit Bad.

Es gibt auch Einzel·zimmer. Die kosten 100 € extra.

Wir fahren mit dem ICE-Zug nach Erfurt.

In der Reise·gruppe sind mit Begleitern 9 Leute.

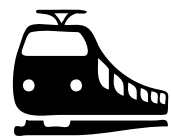
Leitung:



Michael Ruoff



Einzel·zimmer  
und  
Doppel·zimmer



Zug



[www.hotel-wilna.de](http://www.hotel-wilna.de)

**Sachkosten** 420 €

**Betreuungskosten** (Selbstzahler) 270 €  
oder **Abrechnung mit Pflegekasse.** Siehe Hinweise!

**Reiserücktrittskostenversicherung** 20,5 €

nicht nötig, wenn Sie bereits eine eigene haben

# Info·abend

## für die OBA-Reisen 2025

Bei diesem Treffen bekommen Sie Infos über unsere Reisen.

Die Reiseleiter haben Infos über

- das Ferien·haus oder Hotel
- die Urlaubs·egend
- die Ausflugs·ziele

Sie können den Reise·leitern Fragen stellen.

Sie können sich etwas zum Trinken kaufen.

Es gibt auch Zeit zum Ratschen. Vielleicht treffen Sie alte Bekannte.

Wir laden Sie alle herzlich ein!  
Das Team der OBA

### Zeit:

Freitag, 13. Dezember 2024  
18 Uhr bis 20.30 Uhr

### Ort:

Lebenshilfe München e.V.  
St.-Quirin-Str. 13a  
Saal im 1. Stock







# Reisebedingungen



## Leistungen

Die Leistungen und Preise sind bei den jeweiligen Reisen im Heft aufgezählt. Die Teilnehmer\*innen werden im Rahmen einer Gruppenreise von Ehrenamtlichen (keine Fachkräfte) begleitet. Sie bekommen bei Bedarf Unterstützung bei der Körperpflege, der Medikamenteneinnahme und allen anderen persönlichen Angelegenheiten. Eine ständige Beaufsichtigung ist nicht möglich.

**Besonderen Unterstützungsbedarf (Insulin spritzen, Pflege, ...) bitte vor der Anmeldung mit der OBA absprechen. Bei der Begleitung wird das Recht auf Selbstbestimmung respektiert.**

## Abbruch oder Absage der Reise

Es kann auf Grund von Krankheiten oder anderen unvorhergesehenen Umständen sein, dass eine Reise abgebrochen werden muss. Für diesen Fall muss eine Person erreichbar sein, die den Teilnehmer oder die Teilnehmerin abholen oder zu Hause in Empfang nehmen kann.

Die OBA behält sich das Recht vor, eine Reise aus unvorhersehbaren Gründen zu verschieben oder abzusagen. In diesem Fall werden bereits bezahlte Beträge zurückerstattet.

## Absage durch Teilnehmer\*in

Sie können absagen, müssen das aber schriftlich tun. Wenn Sie absagen, müssen Sie die Kosten, die entstehen, bezahlen. Bei einer Absage zahlen Sie grundsätzlich 25€ Bearbeitungsgebühr. Dann werden wir uns bemühen, einen Ersatzteilnehmer für die Reise zu finden. Es kann passieren, dass wir keinen neuen Teilnehmer\*in finden. Dann müssen Sie die bisher entstandenen Kosten bezahlen.

## Versicherungen

- Im Reisepreis enthalten ist die Reisepreissicherung.
- Bei allen Auslandsreisen wird für alle Mitfahrenden von den Einrichtungen der Lebenshilfe München über die Union-Versicherung eine Auslandsrankenversicherung abgeschlossen. Laut Auskunft der Union-Versicherung sind bei diesen Verträgen auch akute Verschlechterungen bei chronischen Krankheiten abgedeckt.
- Die Lebenshilfe München möchte hiermit ausdrücklich auf das Risiko hinweisen, dass im Individualfall versicherungsrechtlich keine 100%ige Absicherung erlangt werden kann. Die Lebenshilfe München kann dieses Restrisiko jedoch nicht übernehmen.
- Die Reiserücktrittskostenversicherung (RRKV) wird separat berechnet.
- Sie übernimmt im Fall, dass die Reise auf Grund von Krankheit (ärztliches Attest notwendig) oder anderen schwerwiegenden Gründe nicht angetreten werden kann oder abgebrochen werden muss, einen Großteil der Kosten. Der Eigenanteil liegt bei 20% der Kosten, mindestens aber 25€.
- Wenn Sie eine eignen RRKV haben, dann vermerken Sie das bitte auf der Anmeldung. Dann müssen Sie die RRKV nicht bezahlen.
- Für weiteren Versicherungsschutz (Haftpflicht, Unfall) müssen Sie selbst aufkommen

# Reisebedingungen



## INFORMATION FÜR PFLEGENDE ANGEHÖRIGE UND RECHTLICHE BETREUER: ABRECHNUNG DER BETREUUNGSKOSTEN ÜBER DIE PFLEGEKASSE

Wenn Sie Ihren Angehörigen mit Behinderung zu Hause pflegen und er/sie einen Pflegegrad hat, dann können wir die Betreuungskosten der Reise direkt mit der Pflegekasse abrechnen. Dies gilt unter Umständen auch, wenn Ihr Angehöriger in einer Wohnstätte lebt und regelmäßig nach Hause kommt. Das wird allerdings von den Pflegekassen sehr unterschiedlich gehandhabt. Hierzu stehen Ihnen 1612€ bzw. 2418 € Verhinderungspflege (§39) zur Verfügung. Falls Sie auch Anspruch auf den Entlastungsbetrag (§45) haben, zusätzlich 125 € im Monat.

Wenn Sie über die Verhinderungspflege abrechnen, müssen Sie sobald Sie eine Zusage haben für den Zeitraum der Reise einen Antrag bei der Pflegekasse stellen. Das Pflegegeld wird dann für diesen Zeitraum um die Hälfte gekürzt. Falls Sie über den Entlastungsbetrag (§45) abrechnen wollen, ist kein Antrag nötig und das Pflegegeld wird nicht gekürzt. Fragen Sie im Zweifel bitte bei Ihrer Pflegekasse nach, ob Ihr Budget ausreicht. Bitte leiten Sie uns die Kostenzusage von der Pflegekasse in Kopie weiter.

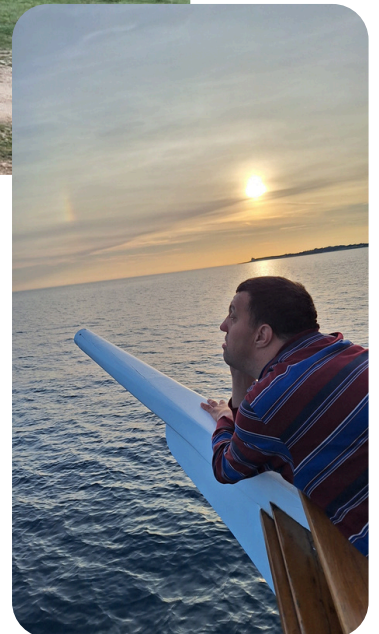
Das heißt,

- Sie bezahlen nur die Sachkosten für Fahrt, Unterkunft und Verpflegung.
- Nach der Reise schicken wir Ihnen eine Einsatzbestätigung zu, die Sie unterschrieben an uns zurückschicken
- wir stellen der Pflegekasse dann die Betreuungskosten in Höhe von 85€/Tag in Rechnung.

Teilnehmer, die nicht über die Pflegekasse abrechnen, bezahlen die Betreuungskosten wie sie im Heft angegeben sind. Bitte kreuzen Sie bei der Anmeldung an, ob und wie Sie abrechnen wollen. Nachträglich Änderungen sind nur in Ausnahme fällen möglich.

Wenn Sie Beratung oder Information bzgl. der Abrechnung brauchen, wenden Sie sich rechtzeitig an uns. Wir beraten Sie gerne!





# Sie haben Fragen zu unserem Programm? Melden Sie sich bei uns:

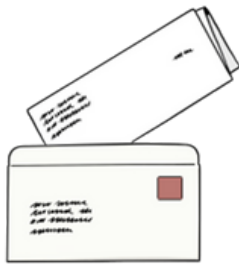


Monika Barbato 089 69347 - 140  
Tim Geister 089 69347 - 141  
Sophia Enzinger 089 69347 - 142  
Özge Cetin 089 69347 - 143  
Stephanie Katz 089 69347 - 146  
FAX 089 69347 - 144



[oba@lebenshilfe-muenchen.de](mailto:oba@lebenshilfe-muenchen.de)

[www.lebenshilfe-muenchen.de](http://www.lebenshilfe-muenchen.de)



Lebenshilfe München e.V.  
Stadt und Landkreis  
Offene Behindertenarbeit  
St.-Quirin-Straße 13  
81549 München

Wir sind auch bei Instagram:  
[lebenshilfe.muenchen](https://www.instagram.com/lebenshilfe.muenchen)



Hier geht es zum  
Online - Programm:



Gefördert durch:



Landeshauptstadt  
München  
**Sozialreferat**

