

# FAMILIENUNTERSTÜTZENDER DIENST (FUD)

2025

## Ferien- und Samstagsbetreuung



*Gemeinsam. Immer. Stärker.*

# Wo finde ich was?

	Seite
Der Familienunterstützende Dienst (FUD).....	3
Wir betreuen .....	4
Allgemeine Informationen zur Anmeldung .....	5
Was ist zu beachten?.....	6
Finanzierung .....	7
Samstagsbetreuung.....	8
Fasching .....	8
Ostern.....	9
Pfingsten .....	9
Sommer .....	10
Herbst.....	11
Advent .....	12
Weihnachten .....	12
Anmeldeformulare .....	13-18
Das Betreuungsteam .....	19

# Der Familienunterstützende Dienst (FUD)

Seit Sommer 1999 bietet der Familienunterstützende Dienst (FUD) der Lebenshilfe München Kindern und Jugendlichen mit geistiger und/oder Mehrfachbehinderung eine Gruppenbetreuung an Samstagen und in den Ferienzeiten an.

In unserer Ferien- und Samstagsbetreuung hat Ihr Kind die Möglichkeit, neue Freundschaften zu schließen, mit anderen Kindern und Jugendlichen zu spielen und bei gemeinsamen Aktivitäten neue Erfahrungen zu sammeln. Sie können diese Zeit wunderbar für Geschwisterkinder, Ihr Privatleben oder für Ihre Arbeit gestalten und wieder Kraft und Freude für Ihren Alltag schöpfen.

Wir verbringen möglichst viel Zeit im Freien, es ist daher wichtig, dass Sie Ihrem Kind dem Wetter angemessene Kleidung mitgeben. Günstig ist auch eine Garnitur Wechselkleidung in einer mit Namen versehenen Tasche, falls doch mal was danebengegangen oder nass geworden ist.

Manche Kinder und Jugendliche bekommen Medikamente, und damit wir ihnen diese verabreichen dürfen, bringen Sie bitte eine aktuelle Medikamentenverordnung mit.

Wir freuen uns auf Ihr Kind oder Ihren Jugendlichen!

Ihr FUD und Ferienbetreuungsteam



# Allgemeine Informationen zur Anmeldung

Ab folgenden Terminen können Sie Ihr Kind für die Samstagsbetreuung anmelden:

SAMSTAGE	Januar - April	Mai - Juli	September - Oktober	Adventsamstage
Anmeldungen ab	Montag, 02.12.2024	Montag, 17.03.2025	Montag, 28.07.2025	Montag, 13.10.2025

Anmeldetermine für die Ferienbetreuung:

FERIEN	Fasching	Ostern	Pfingsten	Sommer	Herbst Buß- & Betttag	Weihnachten
Anmeldungen ab	Montag, 03.02.2025	Montag, 17.03.2025	Montag, 12.05.2025	Montag, 23.06.2025	Montag, 29.09.2025	Montag, 17.11.2025

Die Anmeldung wird mit Erhalt unserer Anmeldebestätigung (per Telefon, E-Mail, schriftlich) verbindlich.

**Bei kurzfristiger Absage, informieren Sie uns bitte umgehend**, ansonsten müssen wir Ihnen die Betreuungskosten privat in Rechnung stellen. Wenn Ihr Kind uns nicht bekannt ist, würden wir gerne einen Hausbesuch bei Ihnen machen. Wir lernen uns dabei gegenseitig kennen und klären Dinge, die für die Betreuung wichtig sind.

## Ihre Anmeldung

Bitte nutzen Sie zur Anmeldung entweder unser Online-Formular auf unserer Homepage

[www.lebenshilfe-muenchen.de/beratung-unterstuetzung/fud/](http://www.lebenshilfe-muenchen.de/beratung-unterstuetzung/fud/)

oder verwenden Sie die Formulare auf den letzten Seiten dieses Heftes. Diese können Sie uns per Post oder Fax (dann bitte mit Vorder- und Rückseite) senden.

Unsere Adresse finden Sie auf der Rückseite des Heftes.



# Was ist zu beachten, damit es Ihrem Kind bei uns gut geht?

Packen Sie Ihrem Kind / Jugendlichen je nach persönlichem Bedarf eine Tasche mit z.B.:

- Medikamenten, Spezialnahrung
- Windeln, Lätzchen
- Hausschuhe, Wechselkleidung etc.

## Wichtig:

**Wir benötigen für die Betreuung Ihres Kindes / Jugendlichen eine aktuelle, ärztliche Medikamentenverordnung, wenn wir die Medikamente während der Betreuung verabreichen sollen!**

Bitte kleiden Sie Ihr Kind dem Wetter entsprechend:

- Badesachen, Sonnenschutz
- feste Schuhe für Ausflüge
- warme Kleidung, Schneeanzug
- Regenjacke, Gummistiefel etc.

Außerdem möchten wir Sie bitten, die Kleidung Ihres Kindes mit Namen zu versehen.

Bitte hinterlassen Sie im Büro des FUD:

- Behindertenausweis bzw. eine Kopie des Ausweises
- Information über mögliche Allergien auf Insektenstiche, Lebensmittel etc.

# Finanzierung

Sie haben die Möglichkeit, dass wir die Ferienbetreuung mit Ihrer Pflegekasse über die Verhinderungspflege bzw. die Betreuungs- oder Entlastungsleistungen direkt abrechnen, in diesem Fall senden wir die Rechnung direkt an die Pflegekasse.

Natürlich können Sie auch privat zahlen, ein Tag kostet für Sie 95,00 € bzw. bei notwendiger 1:1 Betreuung 113,00 €.

Bei Fragen zur Finanzierung beraten wir Sie gerne.

# Spenden

Die Samstags- und Ferienbetreuung ist ein Teil des FUD der Lebenshilfe München e.V..

Wir versuchen, Ihren Kindern ein möglichst breit gefächertes Freizeitangebot zu bieten und freuen uns sehr, wenn Sie uns mit einer Spende unterstützen.

## Spendenkonto:

HypoVereinsbank München  
IBAN: DE 90 7002 0270 5800 5570 05  
BIC: HYVEDEMMXXX



## Verwendungszweck: FUD

# Samstagsbetreuung

## Information zur Samstagsbetreuung:

Aktuelles Wetter, Bedürfnisse, Lust und Laune der Kinder & Jugendlichen bestimmen unsere Aktivitäten und Ausflüge.

Termine Samstagsbetreuung	
für 3- 12 Jahre	für 13 - 20 Jahre
Samstag, 11.01.2025	Samstag, 25.01.2025
Samstag, 08.02.2025	Samstag, 22.02.2025
Samstag, 15.03.2025	Samstag, 29.03.2025
Samstag, 05.04.2025	Samstag, 10.05.2025
Samstag, 24.05.2025	Samstag, 28.06.2025
Samstag, 05.07.2025	Samstag, 19.07.2025
Samstag, 27.09.2025	Samstag, 11.10.2025
Samstag, 25.10.2025	Samstag, 15.11.2025

# Fasching

## Information zu den Faschingsferien:

Zu dieser Jahreszeit sind Gummistiefel, Regenjacke, evtl. Matschhose und warme Kleidung sehr wichtig, damit wir auch bei schlechtem Wetter frische Luft "schnuppern" können.

Termine Fasching
Montag, 03.03.2025
Dienstag, 04.03.2025
Mittwoch, 05.03.2025
Donnerstag, 06.03.2025
Freitag, 07.04.2025





# Ostern

## Information zu den Osterferien:

Zu dieser Jahreszeit sind warme Sachen und Regenzeug unbedingt notwendig, denn auch bei feuchtem Wetter wollen wir in der Natur nach Osterhasen Ausschau halten.



Termine Ostern	
1. Woche	2. Woche
Montag, 14.04.2025	Dienstag, 22.04.2025
Dienstag, 15.04.2025	Mittwoch, 23.04.2025
Mittwoch, 16.04.2025	Donnerstag, 24.04.2025
Donnerstag, 17.04.2025	Freitag, 25.04.2025

Für die 2. Woche stehen zwei Betreuungsorte zur Auswahl: St.-Quirin-Str. und Unterhaching. Bitte unbedingt angeben.



# Pfingsten

## Information zu den Pfingstferien:

Ein Sonnenhut, evtl. eine Sonnenbrille und gute Sonnencreme sind jetzt hoffentlich schon nötig - wenn die Sonne mitspielt.

Termine Pfingsten	
1. Woche	2. Woche
Dienstag, 10.06.2025	Montag, 16.06.2025
Mittwoch, 11.06.2025	Dienstag, 17.06.2025
Donnerstag, 12.06.2025	Mittwoch, 18.06.2025
Freitag, 13.06.2025	Freitag, 20.06.2025

Für die 2. Woche stehen zwei Betreuungsorte zur Auswahl: St.-Quirin-Str. und Unterhaching. Bitte unbedingt angeben.





# Sommer

## Information zu den Sommerferien:

Jetzt geht's los! Packt die Badehose ein!  
Sonnencreme, Sonnenhut, eventuell  
Sonnenbrille nicht vergessen!

Wasserspielplätze, Planschbecken und der  
gute alte Wasserschlauch erwarten uns!



## Termine Sommer

1. Woche	2. Woche
Montag, 18.08.2025	Montag, 25.08.2025
Dienstag, 19.08.2025	Dienstag, 26.08.2025
Mittwoch, 20.08.2025	Mittwoch, 27.08.2025
Donnerstag, 21.08.2025	Donnerstag, 28.08.2025
Freitag, 22.08.2025	Freitag, 29.08.2025
Für die 3./4. Woche stehen zwei Betreuungsorte zur Auswahl: St.-Quirin-Straße und der <u>zweite Standort wird noch bekannt gegeben</u>	
3. Woche	4. Woche
Montag, 01.09.2025	Montag, 08.09.2025
Dienstag, 02.09.2025	Dienstag, 09.09.2025
Mittwoch, 03.09.2025	Mittwoch, 10.09.2025
Donnerstag, 04.09.2025	Donnerstag, 11.09.2025
Freitag, 05.09.2025	Freitag, 12.09.2025
5. Woche	nur St. Quirin-Straße als Betreuungsort
	Montag, 15.09.2025

# Herbst

## Information zu den Adventsamstagen:

Zum Sammeln von Blättern und Kastanien ist es nun die richtige Jahreszeit. Dazu sind Gummistiefel, Regenhose und warme Kleidung sehr wichtig.



Termine Herbst
Montag, 03.11.2025
Dienstag, 04.11.2025
Mittwoch, 05.11.2025
Donnerstag, 06.11.2025
Freitag, 07.11.2025
Buß- und Betttag
Mittwoch, 19.11.2025



# Advent

## Information zu den Adventsamstagen:

Beim Plätzchen backen und Christkindlmarktbesuchen stimmen wir uns auf Weihnachten ein.



Termine Advent	
3-12 Jahre	13-20 Jahre
Samstag, 29.11.2025	Samstag, 06.12.2025
Samstag, 13.12.2025	Samstag, 20.12.2025



# Weihnachten

## Information zu den Weihnachtsferien:

Winterausrüstung (Schneeanzug oder warme Jacke und Schneehose, Mütze, Schal, Handschuhe) nicht vergessen!

Hoffentlich gibt es Schnee zum Schneemann bauen, Schlittenfahren und für Schneeballschlachten! Anschließend wärmen wir uns bei heißem Kakao wieder auf.

Termine Weihnachten
Montag, 29.12.2025
Dienstag, 30.12.2025
Freitag, 02.01.2026
Montag, 05.01.2026



# ANMELDUNG für mein Kind:



Name: ..... geboren am: .....

Adresse: .....

Telefon: .....

E-Mail: .....

**Mein/e Tochter / Sohn benötigt Medikamente:**  ja  nein

**Wenn ja, denken Sie bitte unbedingt an die aktuelle, ärztliche Medikamentenverordnung!**

Mein Kind / Jugendlicher nimmt folgende Medikamente: .....

**Mein/e Tochter / Sohn hat Allergien:**  ja  nein **Welche?** .....

Das oben genannte Kind melde ich für folgende Tage verbindlich an:

**Samstagsbetreuung**  
(bitte genaue Termine angeben):

**Adventsamstage**  
(bitte genaue Termine angeben):

**Ferienbetreuung (bitte genaue Termine angeben):**

für die 2. Osterferien-, die 2. Pfingstferien- und die  
3. und 4. Sommerferienwoche bitte hier den  
gewünschten Betreuungsort ankreuzen

**St.-Quirin-Straße**

**Unterhaching**



**Behinderungsart:**

.....

**Im Weiteren ist Folgendes zu beachten**

.....

.....

.....

**Ich zahle die Betreuung:**

- über die Verhinderungspflege
- über Betreuungs- oder Entlastungsleistungen
- privat

.....

Ort, Datum

.....

Unterschrift

# ANMELDUNG für mein Kind:



Name: ..... geboren am: .....

Adresse: .....

Telefon: .....

E-Mail: .....

**Mein/e Tochter / Sohn benötigt Medikamente:**  ja  nein

**Wenn ja, denken Sie bitte unbedingt an die aktuelle, ärztliche Medikamentenverordnung!**

Mein Kind / Jugendlicher nimmt folgende Medikamente: .....

**Mein/e Tochter / Sohn hat Allergien:**  ja  nein **Welche?** .....

Das oben genannte Kind melde ich für folgende Tage verbindlich an:

**Samstagsbetreuung**  
(bitte genaue Termine angeben):

**Adventsamstage**  
(bitte genaue Termine angeben):

**Ferienbetreuung (bitte genaue Termine angeben):**

für die 2. Osterferien-, die 2. Pfingstferien- und die  
3. und 4. Sommerferienwoche bitte hier den  
gewünschten Betreuungsort ankreuzen

**St.-Quirin-Straße**

**Unterhaching**



**Behinderungsart:**

.....

**Im Weiteren ist Folgendes zu beachten**

.....

.....

.....

**Ich zahle die Betreuung:**

- über die Verhinderungspflege
- über Betreuungs- oder Entlastungsleistungen
- privat

.....

Ort, Datum

.....

Unterschrift



# ANMELDUNG für mein Kind:



Name: ..... geboren am: .....

Adresse: .....

Telefon: .....

E-Mail: .....

**Mein/e Tochter / Sohn benötigt Medikamente:**  ja  nein

**Wenn ja, denken Sie bitte unbedingt an die aktuelle, ärztliche Medikamentenverordnung!**

Mein Kind / Jugendlicher nimmt folgende Medikamente: .....

**Mein/e Tochter / Sohn hat Allergien:**  ja  nein **Welche?** .....

Das oben genannte Kind melde ich für folgende Tage verbindlich an:

Samstagsbetreuung  
(bitte genaue Termine angeben):

Adventsamstage  
(bitte genaue Termine angeben):

Ferienbetreuung (bitte genaue Termine angeben):

für die 2. Osterferien-, die 2. Pfingstferien- und die  
3. und 4. Sommerferienwoche bitte hier den  
gewünschten Betreuungsort ankreuzen

St.-Quirin-Straße

Unterhaching



**Behinderungsart:**

.....

**Im Weiteren ist Folgendes zu beachten**

.....

.....

.....

**Ich zahle die Betreuung:**

- über die Verhinderungspflege
- über Betreuungs- oder Entlastungsleistungen
- privat

.....

Ort, Datum

.....

Unterschrift



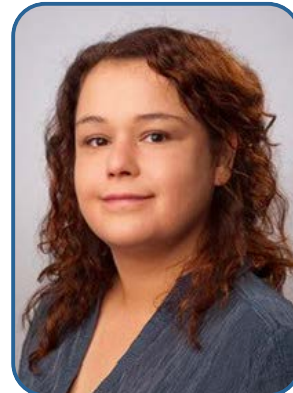
**Melanie Sponer**



**Barbara Meini**



**Philipp Feuerstein-  
Willmann**



**Alexandra Skrobotz**

## Senden Sie Ihre Anmeldungen bitte an folgende Adresse:

Familienunterstützender Dienst  
Lebenshilfe München e.V.

St.-Quirin-Straße 13a  
81549 München

Tel. 089 69347 - 130  
Fax 089 69347 - 132

fud@lebenshilfe-muenchen.de  
www.lebenshilfe-muenchen.de

### gefördert von:



Landeshauptstadt München



Landkreis München



Bayerisches Staatsministerium für  
Arbeit und Soziales, Familie und Integration

## So finden Sie uns:

U-Bahn: U1, Haltestelle St.-Quirin-Platz

Bus: 147/220, Haltestelle Traunsteiner Straße

Auto: Anfahrt über Traunsteiner Straße

